

# SHARE tutvustus: demograafilised tunnused ja sotsiaalvõrgustikud



Luule Sakkeus

SHARE Eesti teaduskoordinaator, TLÜ EDI

[www.share-estonia.ee](http://www.share-estonia.ee)



Euroopa Liit  
Euroopa  
Regionaalarengu Fond



Eesti tuleviku heaks



TALLINN UNIVERSITY  
Estonian Institute for Population Studies

Infotund magistrantidele, doktorantidele ja juhendajatele  
SHARE andmebaasi võimalused üliõpilastööde jaoks

# Peamised demograafilised tunnused

- Leibkonnatabel – kaardistab koos elavad isikud, kes sisenevad ja väljuvad ühest (välis)uksest (sugu, sünniaasta ja –kuu). Suhted leibkonnatabelis märgitakse 1 kord peamise valimiisiku suhtes.
- Küsitletakse kooselupaari puhul mõlemat partnerit. Partner võib olla alla 50-aastane. Küsimusi sotsiaalse ja majandusliku abi, (ühis-)varade, kõigi (ka võõras-, lapsendatud, kasu-) laste kohta küsitakse ühe paarilise käest.
- Kokku- ja lahkuelamaasumise aastad
- Haridustaseme andmed (üldharidus- ja kutseharidustasemed)
- Vabaabielu partneriga kooselu leibkonnatabelis, täpsemalt (eelmine) ametlik perekonnaseis ja kui muutub (lahkumineku ja lesestumise aeg)
- Enda ja vanemate sünniriik (alates 5.lainest) – võimaldab eristada 2. põlvkonna sisserännanuid
- Kodakondsus (kas sünnil või naturalisatsiooni korras)
- Eestil ka küsimus, kas elas 1991.a. Eestis, millal saabus Eestise üldse ka



# Lähivõrgustik (vanemad, vennad-õed, lapsed)

## Vanemad – bioloogilised vanemad:

Kas elab, kui vana või millal suri, amet (kui vastaja oli 10-aastane), kui kaugel elab, kui sageli suhtleb, milline on vanema tervis

## Õed, vennad – ka kasuõed ja kasuvennad:

Mitmes laps vastaja oli (peres kasvas), elusolevate õdede-vendade arv

**Lapsed** – ka elukaaslase, lapsendatud, kasu- ja võõraslapsed tuleb arvestada (asendusperekonnas on kasulaps). Üldjuhul lastega seotud küsimuste puhul ( CH) küsitakse elusolevate laste kohta. Lastelaste puhul võib esineda, et jutuks on ka surnud lapsed. Laste puhul küsitakse perekonnaseisu, kodunt lahku elama asumise aega, haridustaset (üld- ja kutseharidus), kooselu, noorima lapselapse sünniaastat, lastelaste arvu, kui kaugel elab, kui sageli suhtleb, sots-majand seis ja muutused laienete vahel



# Sotsiaalvõrgustikud

NN nimegeneraatori meetodil (Burt 1986; NSHAP aluseks)

**DEF:** *Nüüd esitan ma teile mõned küsimused teie suhete kohta teiste inimestega. Inimesed räägivad omavahel aegajalt nii headest kui halbadest asjadest, nii muredest kui rõõmudest oma elus. Mõelge, kellega te VIIMASE 12 KUU jooksul olete kõige sagedamini arutanud enda jaoks olulisi asju? (Neid asju võib arutada näiteks pereliikmete, sõprade, naabrite või teiste inimestega. Öelge nende inimeste eesnimed.)*

Kellega kõige sagedamini (kokku 7, sh lapsed, vennad, õed, vanemad)

Sugu, suhe küsitletavaga (abikaasast- hooldaja, preestrini)

Kui kaugel elab — samas leibkonnas kuni kaugemal kui 500 km

Kui tihti suhtlevad — iga päev kuni vähem kui kord kuus

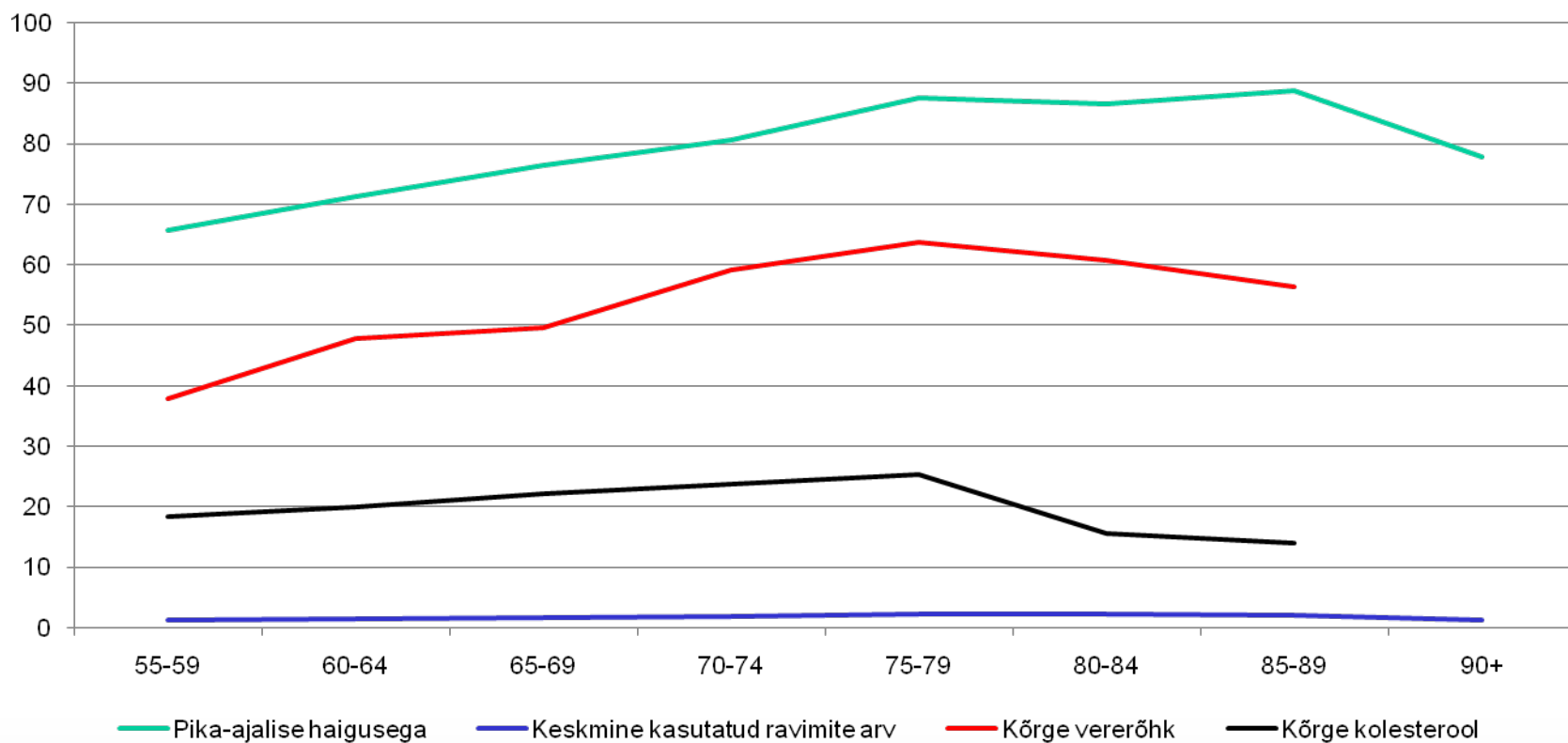
Kui lähedasena tunneb selle isikuga (skaala 4)

Üldine rahulolu kõigi nende suhetega (ka kui pole suhteid) skaala 0-10

NB! sotsiaalse ja materiaalse abi küsimuste puhul olid eelistatud nimelised lähedased



# Kas selektiivne vananemine?



# Oluline sotsiaalne taust

Sotsiaalne taust (mõõdetuna nt haridustaseme kaudu ( ka ameti kaudu)) on oluline tegur vananemisel:

**Haridus hoiab eurooplasi vormis:** võrreldes kõrgema haridustasemega on madalama haridusega inimesed 70% võrra tihedamini füüsiliselt mitte-aktiivsed ja 50% võrra tõenäosemalt rasvunud

**Haridus aitab ära hoida depressiooni:** üle-euroopalises võrdluses peegeldab depressiooni levimus vanemaealiste hulgas haridusmustrite erinevusi. Maa-keskselt, on madalama sissetuleku või madala netorikkusega inimesed sagedamini depressioonis

**Kõrgem haridustase hoiab ära sotsiaalse**

**isolatsiooni:** raskete tegevuspiirangutega inimeste puhul on kõrgema haridusega inimestel suurem tõenäosus omada suuremat ja variatiivsemat

# Oluline lähivõrgustik

Pere olemasolu on tähtis, kuid väljendub erinevalt:

- vaid 13% taanlasi elab samas leibkonnas oma lastega, samal ajal kui Hispaanias on neid 52%
- Põhjamaades annab materiaalselt abi vanem põlvkond lastele, Lõuna- Euroopas – noorem põlvkond oma vanematele



# Välispäritolu rahvastiku erinevused

Välispäritolu rahvastikul ilmnevad olulised erinevused, pole selgust, kas parem tervis või halvem:

Eesti puhul ilmneb, et välispäritolu rahvastikul on halvem tervis, pole selge, kas ka 2.põlvkonnal





# Sotsiaalvõrgustikud ja toimetulekupiirangute seosed

Sotsiaalvõrgustik suureneb

toimetulekupiirangute arenedes algul, kuid  
raskete piirangute puhul väheneb

Üle 80-aastaseid raskete tegevuspiirangutega  
mehi iseloomustavad kõige halvemad  
sotsiaalvõrgustiku näitajad (vähe, suhtlevad  
harva, kaugel, pole ka rahul)

