

# Tegevuspiirangutega rahvastikuseisundi muutus Eestis 2011.–2013. aastal

Liili Abuladze

Seminar "Pilk hallile alale". 02.veebruar 2016

# Ettekanne sisu

Taust

Meetod

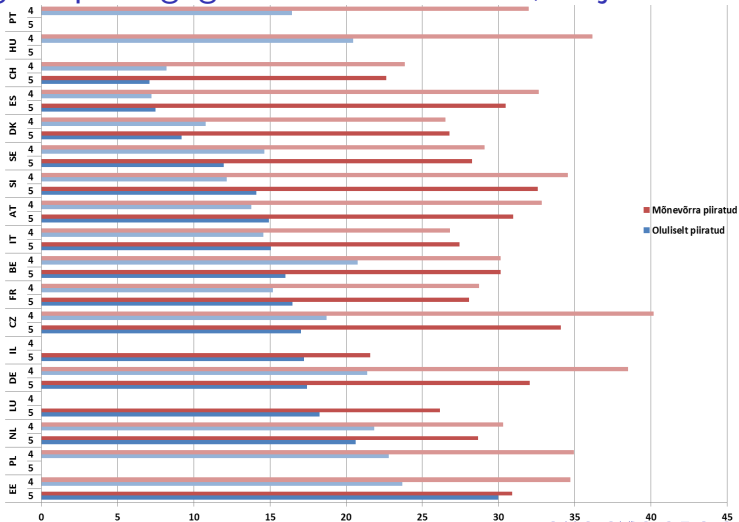
Tulemused

Järeldused

**Rahvastiku tervise arengukava (2008)** eesmärgistas tõsta tervena (piirangutevabalt) elatud eluiga meestel 60. ja naistel 65. eluaastale 2020. aastaks.

Naiste tervena elatud eluiga langes 2009-2013.a. 59,2 eluaastalt 57,1 aastale; meeste eluiga 55 eluaastalt 53,9 aastale (Eurostat 2015).

# Tegevuspiiranguga rahvastiku osakaal, 4. ja 5.laine



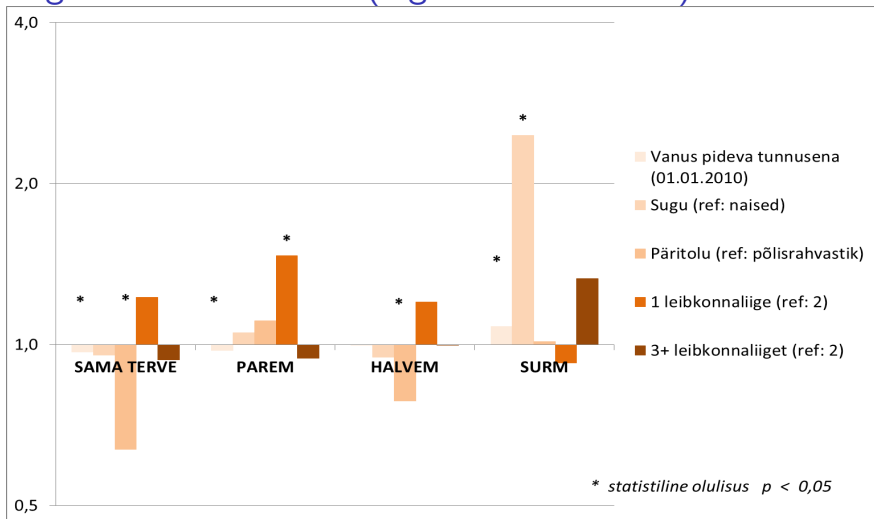
## Vaadeldavad seisundimuutused

Igapäevategevustes piiratud			Piiranguteta ehk terved		
	2011	2013		2011	2013
Tõsiselt piiratud	■		Tõsiselt piiratud	■	
Mõõdukalt piiratud	■		Mõõdukalt piiratud	■	
Terve	■		Terve	■	
Paranenud seisund			Surnud		
	2011	2013		2011	2013
Tõsiselt piiratud	■	■	Tõsiselt piiratud	■	■
Mõõdukalt piiratud	■	■	Mõõdukalt piiratud	■	X
Terve	■	■	Terve	■	■
Halvenenud seisund					
	2011	2013		2011	2013
Tõsiselt piiratud	■	■	Tõsiselt piiratud	■	■
Mõõdukalt piiratud	■	■	Mõõdukalt piiratud	■	■
Terve	■	■	Terve	■	■

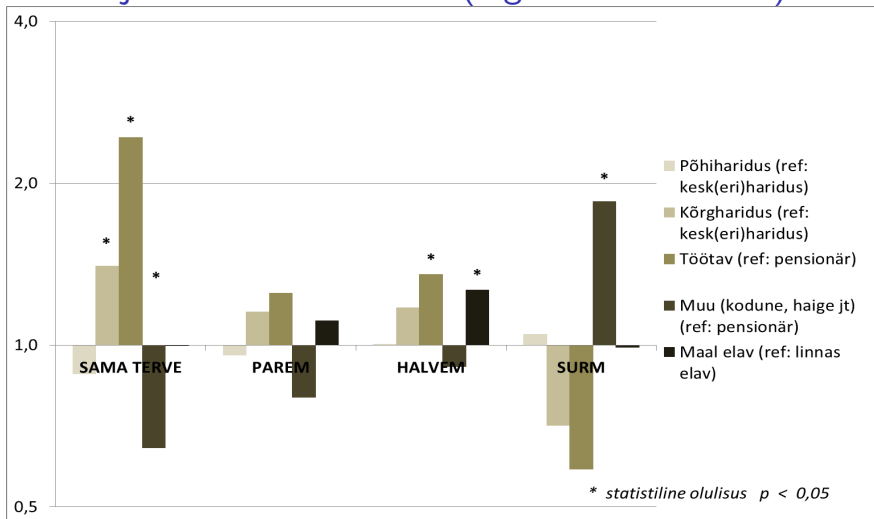
## Kirjeldavad tulemused

	Igapäevategevustes piiratud		Piiranguteta ehk terved		Paranenud seisund		Halvenenud seisund		Surnud		Kokku
	Arv	%	Arv	%	Arv	%	Arv	%	Arv	%	
Vanus 50-64	574	21,8	923	35,0	449	17,0	633	24,0	60	2,3	2639
65-74	518	29,1	407	22,9	310	17,4	461	25,9	82	4,6	1778
75+	481	37,2	116	9,0	166	12,8	343	26,5	187	14,5	1293
<b>Kokku</b>	<b>1573</b>	<b>27,5</b>	<b>1446</b>	<b>25,3</b>	<b>925</b>	<b>16,2</b>	<b>1437</b>	<b>25,2</b>	<b>329</b>	<b>5,8</b>	<b>5710</b>

## Demograafilised tunnused (logaritmiline skaala)

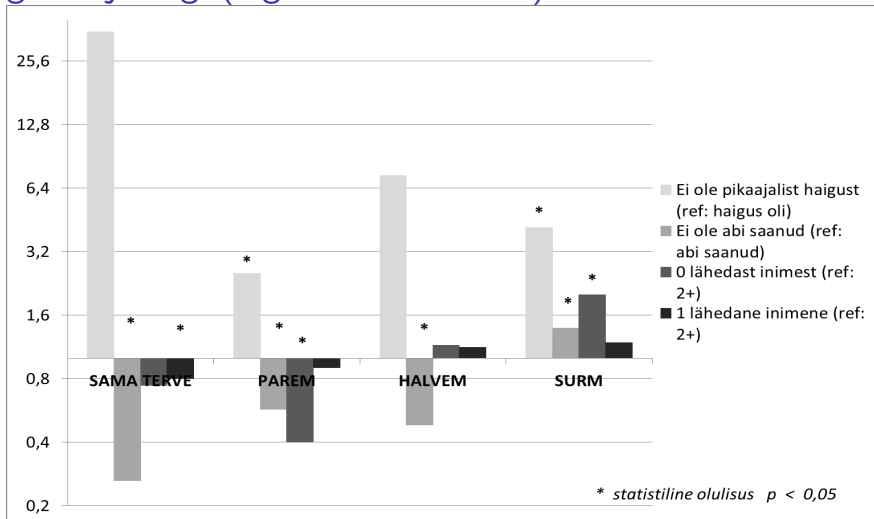


## Sotsiaalmajanduslikud tunnused (logaritmiline skaala)





## Haigused ja tugi (logaritmiline skaala)



## Järeldused

- ▶ Sama tervena on püsinud
  - ▶ nooremad, põlisrahvastik, kõrgharitud, töötavad, ilma pikaajaliste haigusteta, abi saanud ja kahe või enama lähedasega vanemaealised
- ▶ Paranenud seisund on
  - ▶ noorematel, üksielavatel, ilma pikaajaliste haigusteta, abi saanutel ning kahe või enama lähedasega vanemaealistel

## Järeldused(2)

- ▶ Kõrgharidusel on tervist kaitsev toime; uusi teadmisi saab koolituste, tervisekampaniate ja teadlike sotsiaalvõrgustike kaudu.
- ▶ Abi saamine ja lähedaste inimeste olemasolu mõjub tervisele positiivselt ka tegevuspiirangute arenemisel. Veelgi enam - sotsiaalsed suhted ning tugi lükkavad surma edasi.
- ▶ Rahvastiku vananemise ja linnastumise jätkudes vajavad tähelepanu maapiirkondade vanemaealised. Vajame loomungulisi lähenemisi terviseteenuste, arstiabi ja sotsiaalteenuste kättesaadavaks tegemisel, tagamaks parem elukvaliteet.